

环境卫星秸秆焚烧遥感监测日报

环境保护部卫星环境应用中心

124

2016

(总第 124 期)

2016 年 11 月 20

日

2016 年 11 月 20 日全国秸秆焚烧分布遥感监测

今日共监测山西的秸秆焚烧火点 1 个（不包括云覆盖下的火点信息）。其中山西有火点 1 个，涉及 1 个地市 1 个县（市）。秸秆焚烧监测概况和详细情况如下。

一、 全国范围秸秆焚烧遥感监测火点分布情况（见图 1）

全国秸秆焚烧卫星遥感监测图
(2016-11-20)



遥感数据源: TERRA/MODIS, AQUA/MODIS 数据
制作时间: 2016 年 11 月 20 日

0 490 980 千米
环境保护部卫星环境应用中心
Satellite Environment Center, Ministry of Environmental Protection (SEC, MEP)

图 1 2016 年 11 月 20 日全国秸秆焚烧遥感监测分布图

二、 各省、自治区、直辖市秸秆焚烧遥感监测火点统计结果（见表

1、图 2）

表 1 全国各省区秸秆焚烧状况统计表

省份	市/区	市/区火点个数	省/区火点个数
山西	大同市	1	1

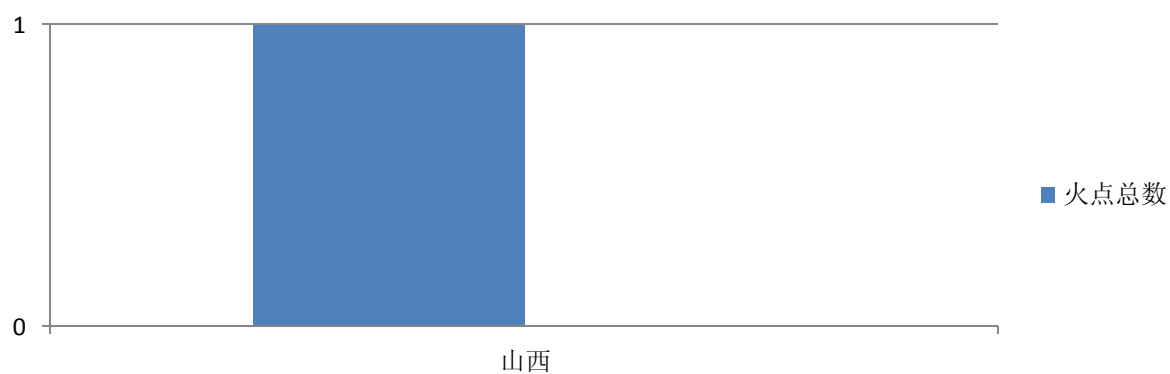


图 2 全国秸秆焚烧火点数目统计图

三、 重点省份内秸秆焚烧分布情况

(1) 山西

山西秸秆焚烧火点状况见下图所示。统计结果如下表。

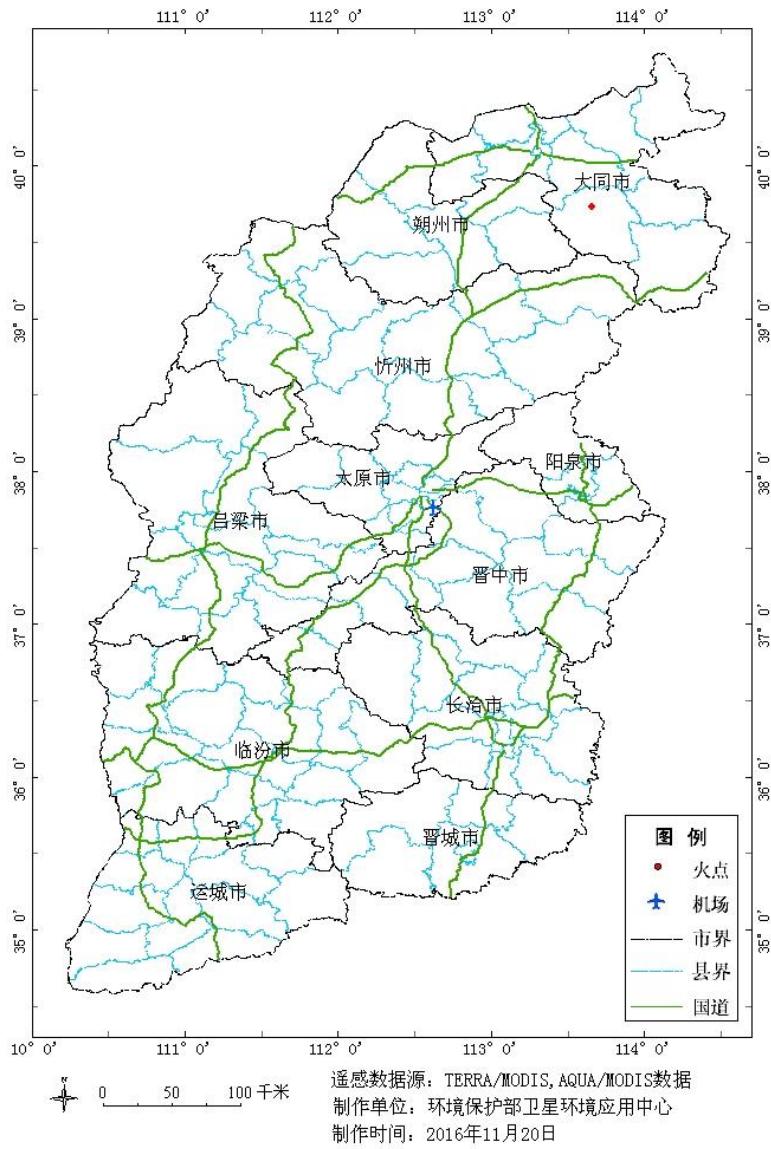


图3 山西秸秆焚烧火点分布图

表2 山西秸秆焚烧火点监测统计表

省	市	县	县火点个数	市火点个数	省火点个数
山西	大同市	浑源县	1	1	1

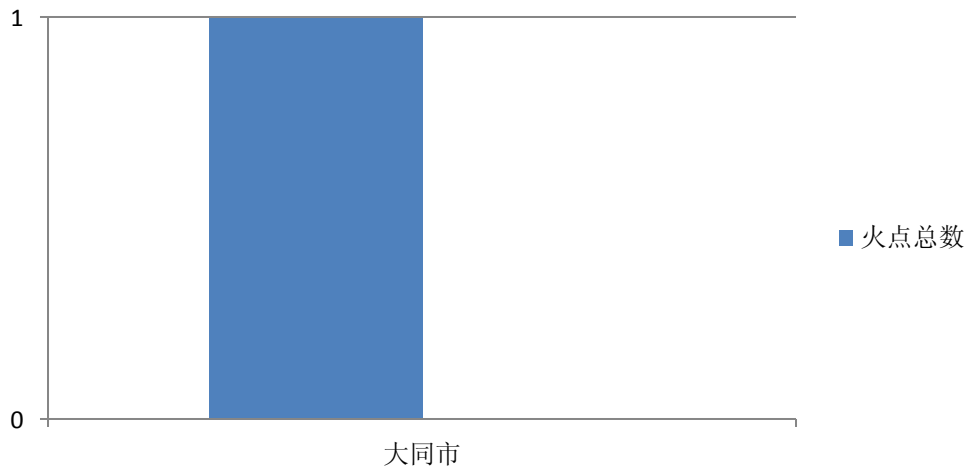


图4 山西秸秆焚烧火点数目统计图

四、 全国秸秆焚烧火点遥感监测统计详情

根据遥感监测结果，统计全国各省、自治区、直辖市境内的秸秆焚烧火点的分布、数量和经纬度等详细信息，如下表所示：

表3 火点详表

省份	市	县	经度	纬度	禁烧区	县火点	市火点	省火点
山西	大同市	浑源县	113.658	39.731		1	1	1

注：以上图表数据为无云覆盖区域卫星遥感监测结果。行政区划图采用国家测绘局2008-2009年版本。