

# 环境卫星秸秆焚烧遥感监测日报

环境保护部卫星环境应用中心

116

2017

(总第 116 期)

2017 年 11 月 12 日

## 2017 年 11 月 12 日全国秸秆焚烧分布遥感监测

今日共监测黑龙江省、辽宁省、河北省、山西省、内蒙古自治区、吉林省的秸秆焚烧火点 20 个（不包括云覆盖下的火点信息）。其中黑龙江省有火点 1 个，涉及 1 个地级市 1 个县（市）；辽宁省有火点 6 个，涉及 4 个地级市 5 个县（市）；河北省有火点 2 个，涉及 2 个地级市 2 个县（市）；山西省有火点 4 个，涉及 1 个地级市 4 个县（市）；内蒙古自治区有火点 2 个，涉及 1 个地级市 1 个县（市）；吉林省有火点 5 个，涉及 3 个地级市 3 个县（市）。秸秆焚烧监测概况和详细情况如下。

### 一、 各省、自治区、直辖市秸秆焚烧遥感监测火点统计结果（见表 1、图 1）

表 1 全国各省区秸秆焚烧状况统计表

省份	市/区	市/区火点个数	省/区火点个数
黑龙江省	佳木斯市	1	1
辽宁省	鞍山市	2	6
	沈阳市	1	
	锦州市	1	
	铁岭市	2	
河北省	张家口市	1	2
	承德市	1	
山西省	大同市	4	4
内蒙古自治区	通辽市	2	2

吉林省	四平市	1	5
	长春市	2	
	松原市	2	

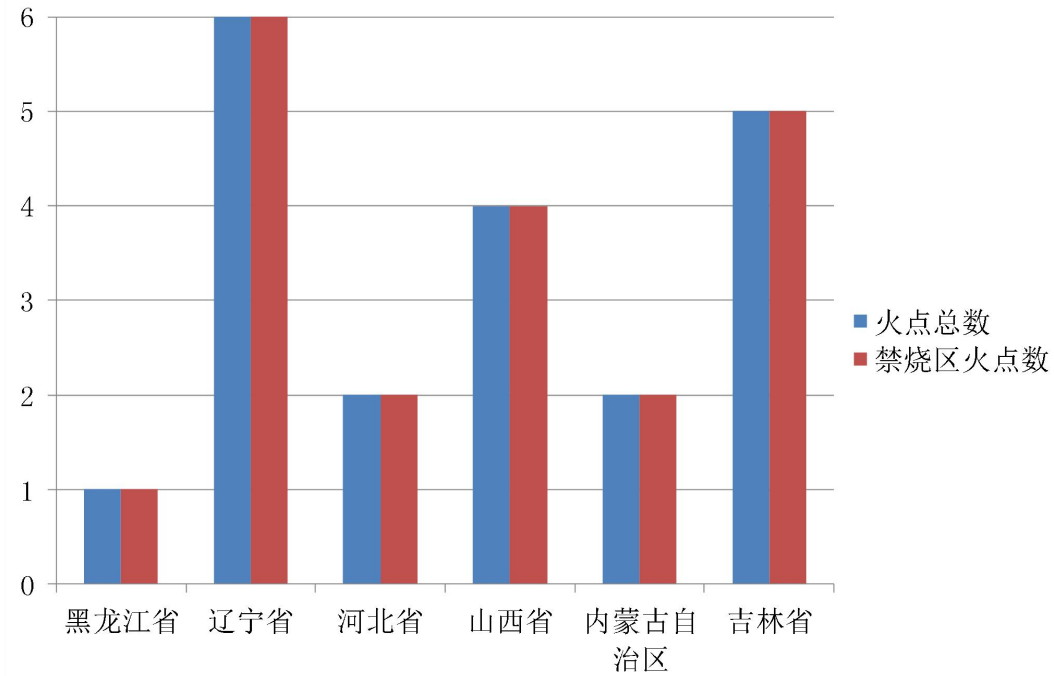


图 1 全国秸秆焚烧火点数目统计图

## 二、 全国秸秆焚烧火点遥感监测统计详情

根据遥感监测结果，统计全国各省、自治区、直辖市境内的秸秆焚烧火点的分布、数量和经纬度等详细信息，如下表所示：

表 2 火点详表

省份	市	县	经度	纬度	禁烧区	县火点	市火点	省火点
黑龙江省	佳木斯市	抚远县	134.227	48.209	是	1	1	1
辽宁省	鞍山市	台安县	122.539	41.508	是	2	2	6
			122.527	41.333	是			
	沈阳市	新民市	123.053	41.851	是	1	1	
	锦州市	黑山县	122.420	41.811	是	1	1	

	铁岭市	开原市	123.80 7	42.570	是	1	2	
		昌图县	123.65 9	42.663	是	1		
河北省	张家口市	宣化县	114.85 0	40.398	是	1	1	2
	承德市	丰宁满族自治县	116.97 2	41.032	是	1	1	
山西省	大同市	阳高县	113.90 5	40.323	是	1	4	4
		浑源县	113.51 9	39.616	是	1		
		大同县	113.62 2	39.921	是	1		
		天镇县	113.92 0	40.366	是	1		
内蒙古自治区	通辽市	科尔沁左翼后旗	123.57 2	43.082	是	2	2	2
			123.55 6	43.081	是			
吉林省	四平市	梨树县	124.68 1	43.316	是	1	1	5
	长春市	宽城区	125.03 2	44.095	是	2	2	
			125.03 0	44.106	是			
	松原市	前郭尔罗斯蒙古族自治县	124.20 8	44.385	是	2	2	
			124.95 1	44.995	是			

注：以上图表数据为无云覆盖区域卫星遥感监测结果。行政区划图采用国家测绘局 2008-2009 年版本。